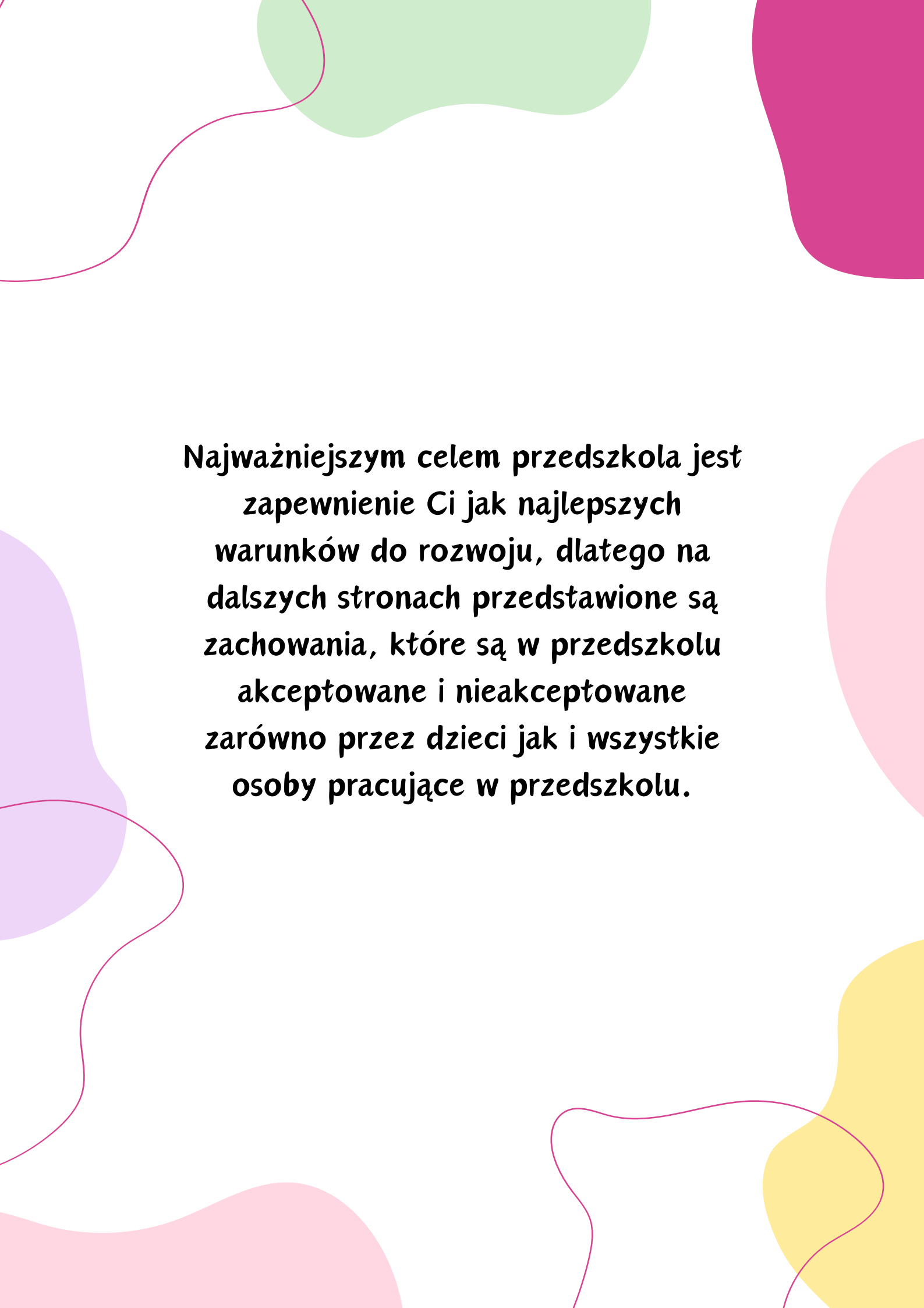


**Standardy Ochrony Dzieci**  
**w**  
**Niepublicznym Przedszkolu**  
**“Zakątek Malucha” w Jodłowej**



**Wersja dla dzieci**



**Najważniejszym celem przedszkola jest zapewnienie Ci jak najlepszych warunków do rozwoju, dlatego na dalszych stronach przedstawione są zachowania, które są w przedszkolu akceptowane i nieakceptowane zarówno przez dzieci jak i wszystkie osoby pracujące w przedszkolu.**

# Jak powinniśmy się zachowywać?



Jesteśmy mili



Pomagamy  
sobie



Wszyscy wspólnie się bawimy

Reagujemy, gdy komuś  
dzieje się coś złego



## Czego nie powinniśmy robić?

Nie wrywamy sobie zabawek



Nie krzyczymy na siebie

Nie sprawiamy  
innym przykrości



Nie bijemy się

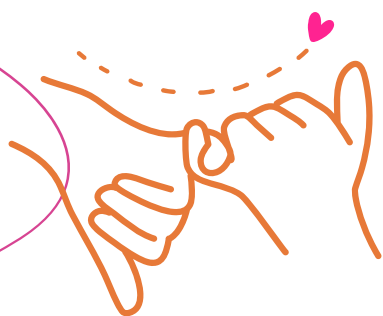
# Zasady bezpiecznych relacji



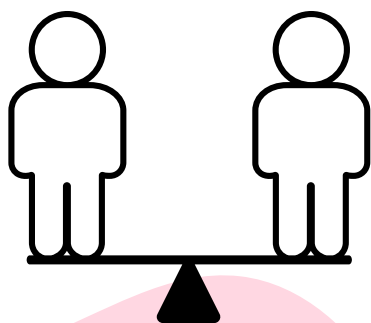
Traktujemy siebie  
z szacunkiem



Słuchamy siebie  
uważnie



Ufamy sobie



Wszyscy jesteśmy  
równi, nie porównujemy się

# Zasady bezpiecznych relacji



**Nie zawstydzamy się, nie upokarzamy, nie obrażamy siebie nawzajem**



**Nie przekraczamy swoich granic**



**Nie stosujemy przemocy**

## Pracownicy przedszkola

Wszystkie panie pracujące w przedszkolu są miłe i opiekuńcze wobec dzieci. Chętnie pomagają i troszczą się o każdego. Pani nie zawstydzą, nie krzyczą, nie dają klapsów.



## **Do kogo możesz się zwrócić o pomoc?**

### **W przedszkolu:**

- **Do swoich pań w sali**
- **Do pani dyrektor**
- **Do pani psycholog**
- **Do pani pedagog specjalnej**

### **W domu wszystko możesz opowiedzieć swoim rodzicom**

### **Poza domem:**

- **Do pana policjanta**





# Nasze przedszkole



**Nasze przedszkole jest miejscem wspaniałej zabawy, radości, nawiązywania przyjaźni i szukania odpowiedzi na ważne dla Ciebie pytania. Tutaj zdobywasz wiedzę o świecie i odkrywasz jego tajemnice, uczysz się szacunku dla koleżanek i kolegów oraz poznajesz swoje prawa.**

**Twoje bezpieczeństwo i szczęście jest dla  
nas najważniejsze!**

